

電線保護キャップ

電気を

# 通線帽

とお

せん

ぼう

®



施工方法はコチラから

感電・地絡・短絡を

シャットアウト



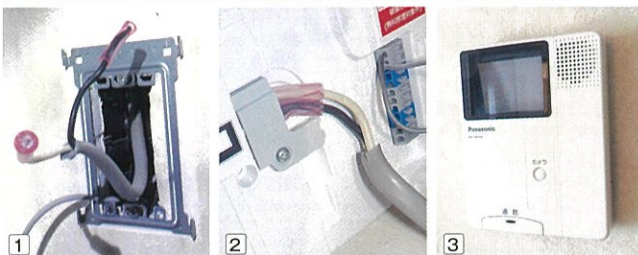
## 煩わしいビニル巻を解消!! ワンタッチで絶縁!!

作業性 + 機能性 + 信頼性 のトリプル特性

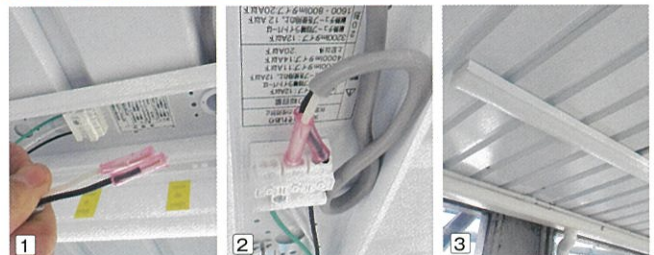
用途

- 照明器具、コンセント等の取換え時
- 新築工事での先行配線時

施工例 1



施工例 2



ISO 9001  
JQA-2309



## 株式会社 カワグチ

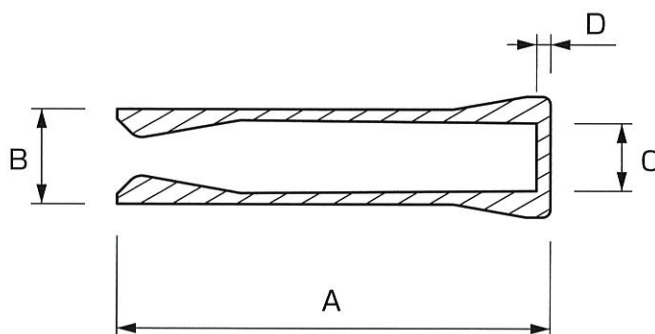
〒474-0002 愛知県大府市北崎町一丁目286番地  
TEL(0562)47-1225(代) FAX(0562)48-5258  
HP <http://www.obu-kawaguchi.co.jp/>



## 通線帽仕様

品番	適用電線	色	小袋	ダンボール	材質
TSB	1.6mm 2.0mm	レッド	200個入	50袋入	軟質ポリ 塩化ビニル

## 通線帽サイズ表



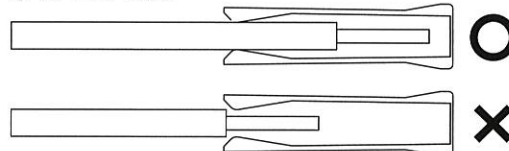
単位mm

品番	A	B	C	D
TSB	27	φ5.9	φ4.2	0.3

## 通線帽使用说明

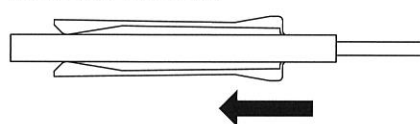
- 電線にキャップを被せる際は、電線被覆部をしっかりとグリップするまで被せて下さい

①被せた状態



- 使用する際は、キャップを手前に引き頂部を突き破ってから使用して下さい

②突き破った状態



- キャップを電線から外して再使用しないで下さい。絶縁性が保てない事があります

### 注意

- 過度の衝撃及び圧迫を与えないで下さい
- 直射日光を避け、熱気のももらない方法で保管して下さい
- 口に入れたり、くわえたりしないで下さい